

NB. : ces plans ainsi que les surfaces et les dimensions sont données à titre purement indicatif

C:\Users\user\Desktop\Anine\Anine\SI\141405\2012\commercial\2017\logo\proposition finale 2021.jpg

RESIDENCE : "LES JARDINS DU GOLF I"
RUE EL MESSAOUDI - CHOTRANA III- LA SOUKRA

D:\sauvgarde\ARCADUS 2010\BIBLOTHEQUE\hichen\Innobliere\si\vo\HSC2\COMMERCIAL\1_Photo - 1.jpg



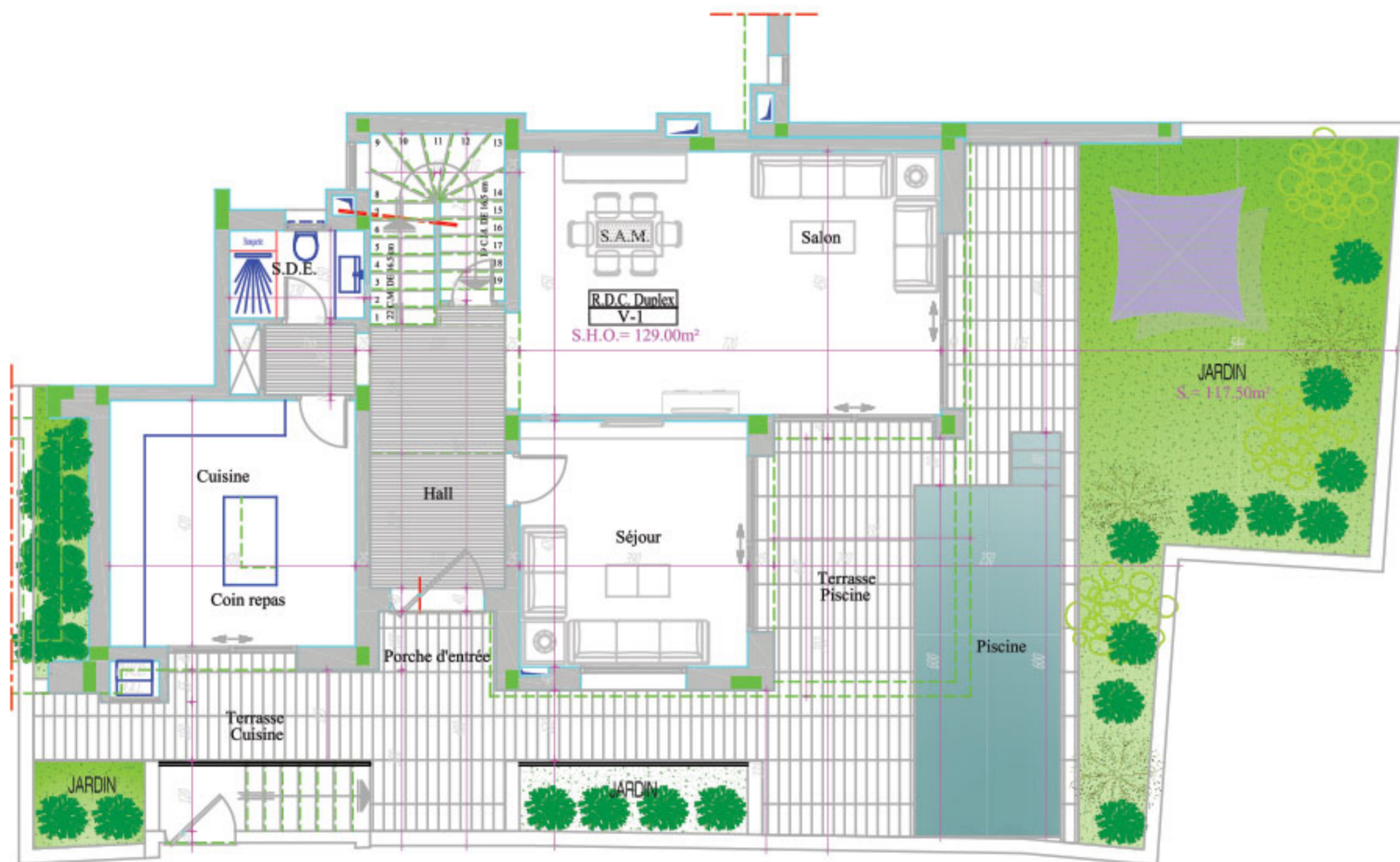
VILLA-1

S+4

SOUS SOL

Surface Plancher : 173.00 m²

...Desktop\Anine\Anine\SI\141405\2012\chotrana\2022\HSC1\indic.jpg



NB. : ces plans ainsi que les surfaces et les dimensions sont données à titre purement indicatif

C:\Users\user\Desktop\Amine\Amine\SV\A14.05.2012\commercial 2017\logo\proposition finale 2021.jpg

RESIDENCE : "LES JARDINS DU GOLF I"
RUE EL MESSAOUDI - CHOTRANA III- LA SOUKRA

D:\sauvgarde\ARCADUS 2010\BIBLIOTHEQUE\hichen\immobiliere\slvia\HSC2\COMMERCIAL\1_Photo - 1.jpg



SITUATION : "REZ DE CHAUSSEE"

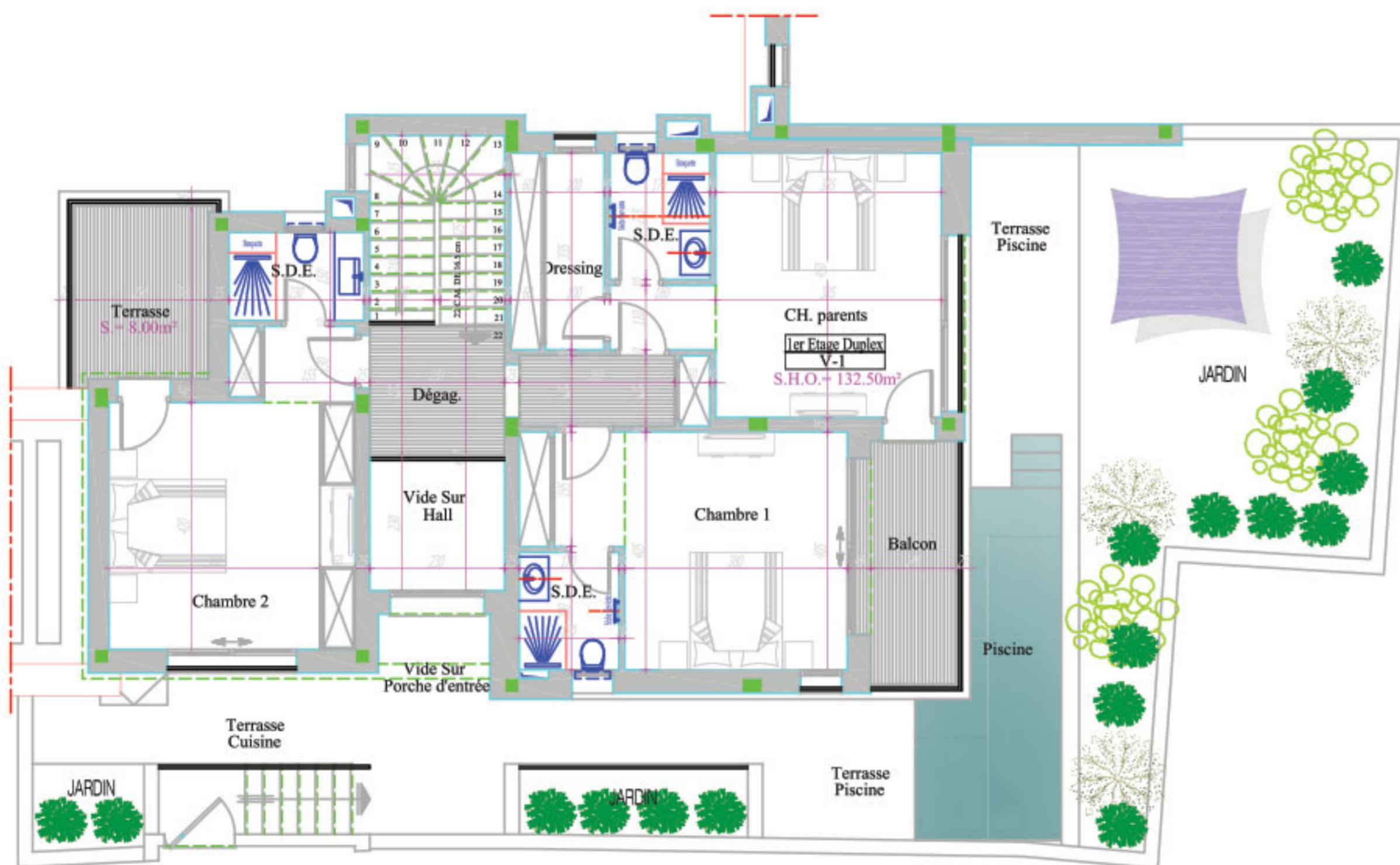
VILLA-1

S+4

REZ DE CHAUSSEE

Surface Plancher : 129.00 m²

...\\Desktop\Amine\Amine\SV\A14.05.2012\chotrana\2022\HSC\Indic.jpg



RESIDENCE : "LES JARDINS DU GOLF I"
RUE EL MESSAOUDI - CHOTRANA III- LA SOUKRA

D:\sauvgarde\ARCADUS 2010\BIBLIOTHEQUE\Nichen\Innobliere\sivia\HSC2\COMMERCIAL\1_Photo - 1.jpg



VILLA-1

S+4

1er ETAGE

Surface Plancher : 132.50 m²

\\.\.\Desktop\Aline\Aline\SVI\A14.05.2012\chotrana\2022\HSC1\Indic.jpg

NB. : ces plans ainsi que les surfaces et les dimensions sont données à titre purement indicatif