

NB. : ces plans ainsi que les surfaces et les dimensions sont données à titre purement indicatif

C:\Users\user\Desktop\Anine\Anine\SI\1414052012\commercial 2017\logo\proposition finale 2017.jpg

RESIDENCE : "LES JARDINS DU GOLF I"
RUE EL MESSAOUDI - CHOTRANA III- LA SOUKRA

D:\sauvage\ARCADUS 2010\BIBLOTHEQUE\hichen\Innobliere\si\14\HSC2\COMMERCIAL\1_Photo - 1.jpg



SITUATION : "SOUS SOL"

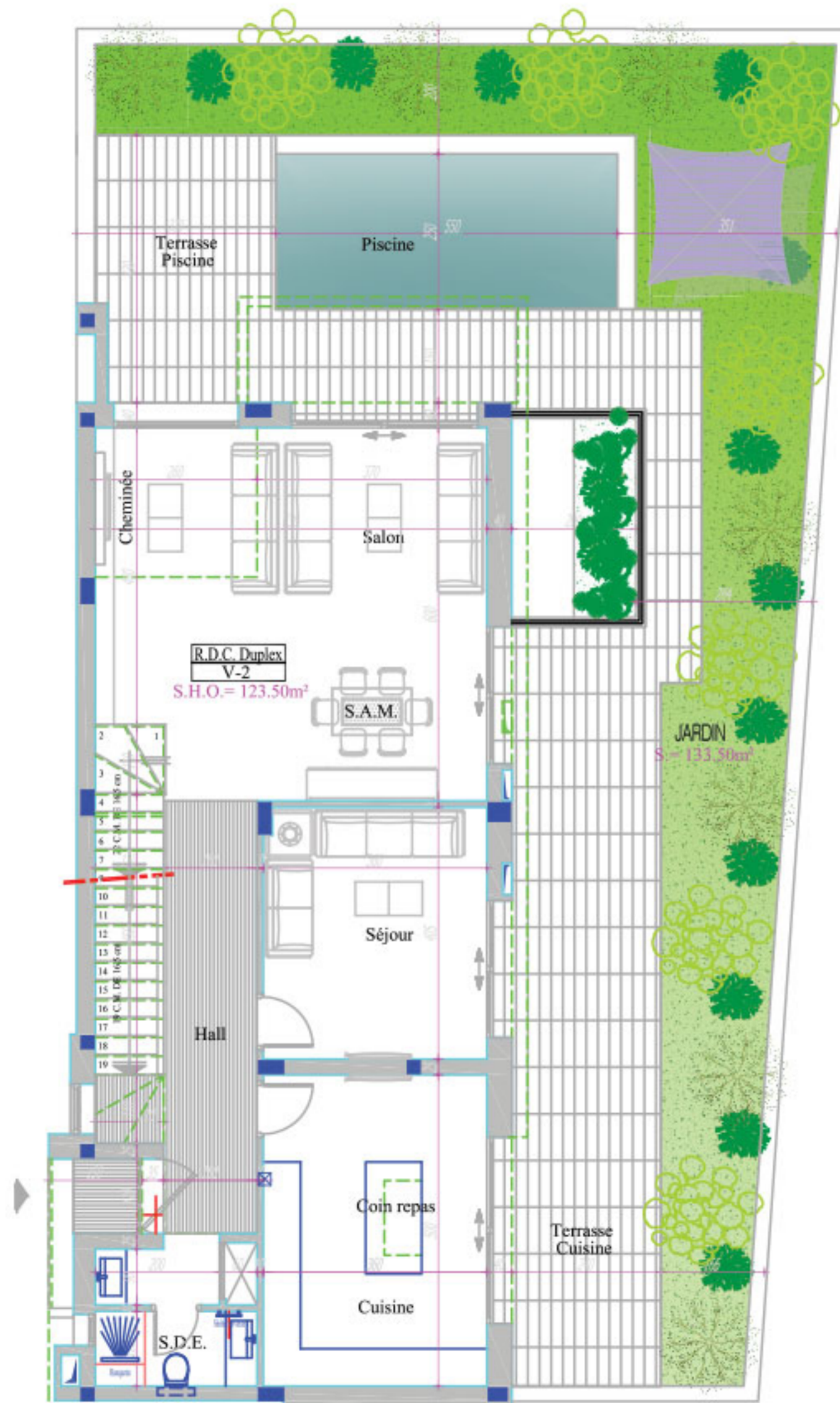
VILLA-2

S+4

SOUS SOL

Surface Plancher : 151.00 m²

...Desktop\Anine\Anine\SI\1414052012\chotrana\2022\HSC1\indic.jpg



NB. : ces plans ainsi que les surfaces et les dimensions sont données à titre purement indicatif

C:\Users\user\Desktop\Annie\Annie\SVIA14\052022\commercial 2017\logo\proposition finale 2021.jpg

RESIDENCE : "LES JARDINS DU GOLF I"
RUE EL MESSAOUDI - CHOTRANA III- LA SOUKRA

D:\sauvage\ARCADUS 2010\BIBLIOTHEQUE\hichen\Innobliere\stvla\HSC2\COMMERCIAL\1_Photo - 1.jpg



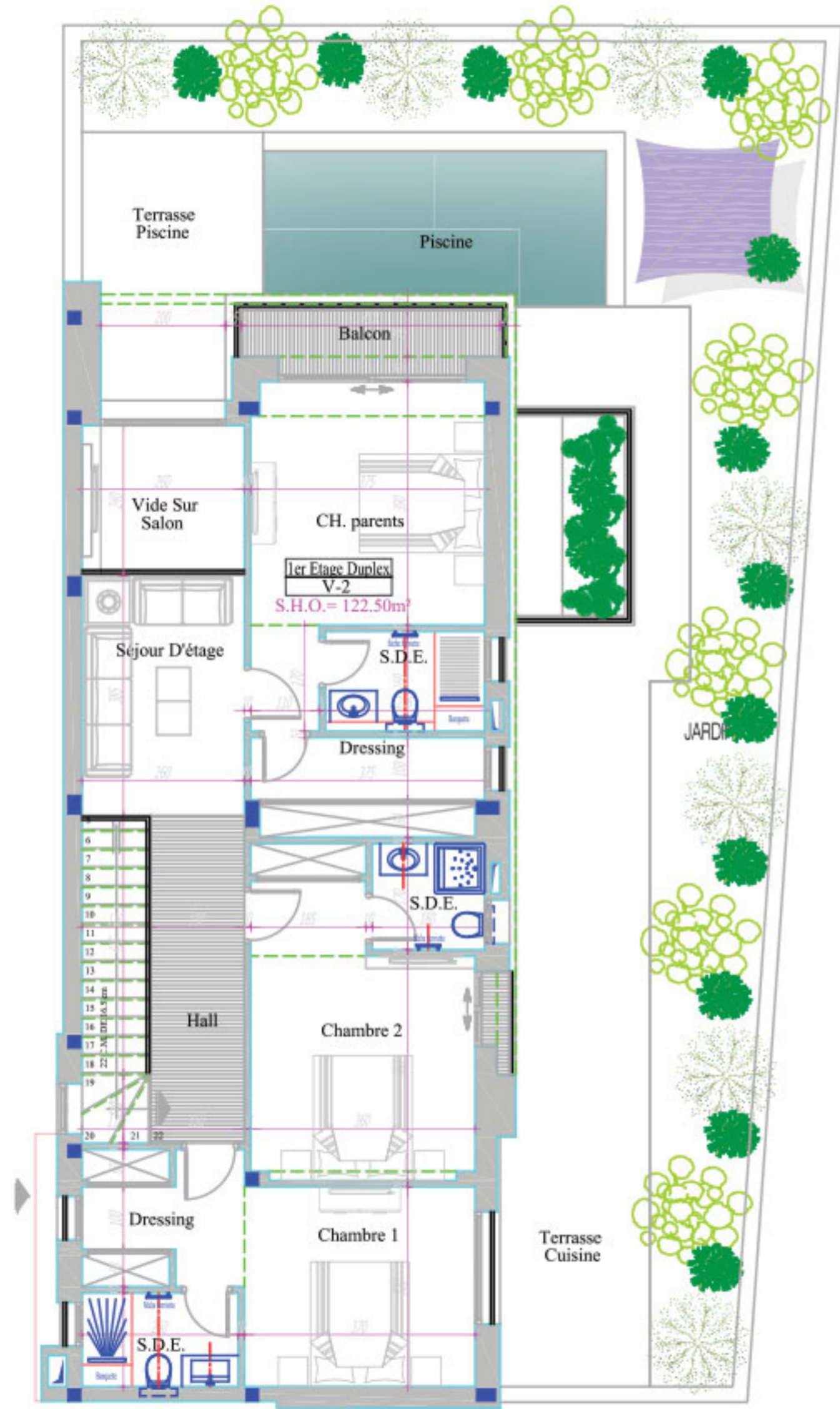
VILLA-2

S+4

REZ DE CHAUSSEE

Surface Plancher : 123.50 m²

... \Desktop\Annie\Annie\SVIA14\052022\chotrana\2022\HSC1\ndic.jpg

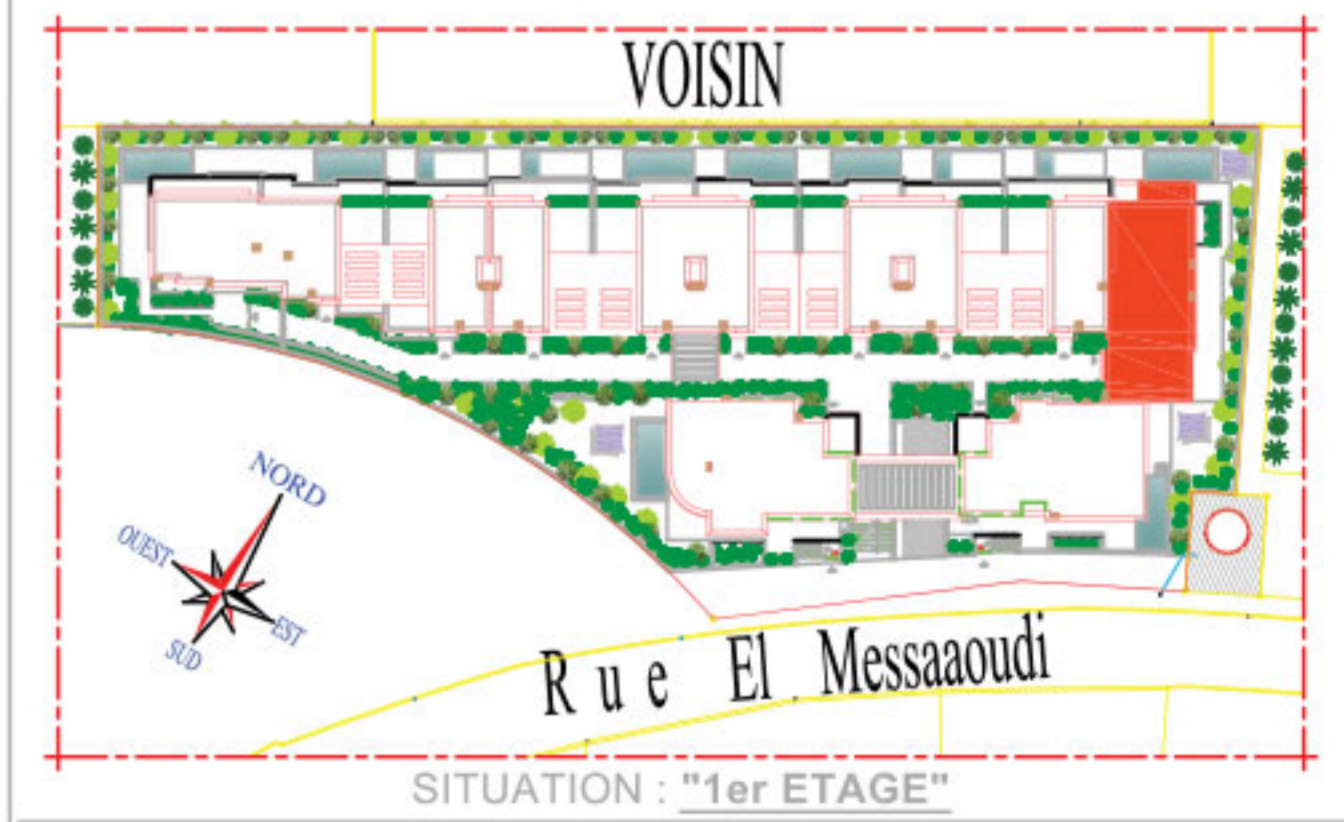


NB. : ces plans ainsi que les surfaces et les dimensions sont données à titre purement indicatif

C:\Users\user\Desktop\Amine\Amine\SIV\A14.05.2012\commercial_2017\logo\proposition_finale_2021.jpg

RESIDENCE : "LES JARDINS DU GOLF I"
RUE EL MESSAOUDI - CHOTRANA III- LA SOUKRA

D:\sauvgarde\ARCADUS_2010\BIBLOTHEQUE\Nichen\Immobilier\sivia\HSC2\COMMERCIAL\1_Photo - 1.jpg



VILLA-2		
S+4		1er ETAGE
Surface Plancher : 122.50 m²		

..\\Desktop\Amine\Amine\SIV\A14.05.2012\chotrana\2022\HSC1\plan_c.jpg