

RESIDENCE : "LES JARDINS DU GOLF I"
RUE EL MESSAOUDI - CHOTRANA III- LA SOUKRA

D:\sauvgarde\ARCADUS 2010\BIBLOTHEQUE\hichen\Immobilier\sivla\HSC2\COMMERCIAL\1_Photo - 1.jpg



VILLA-3

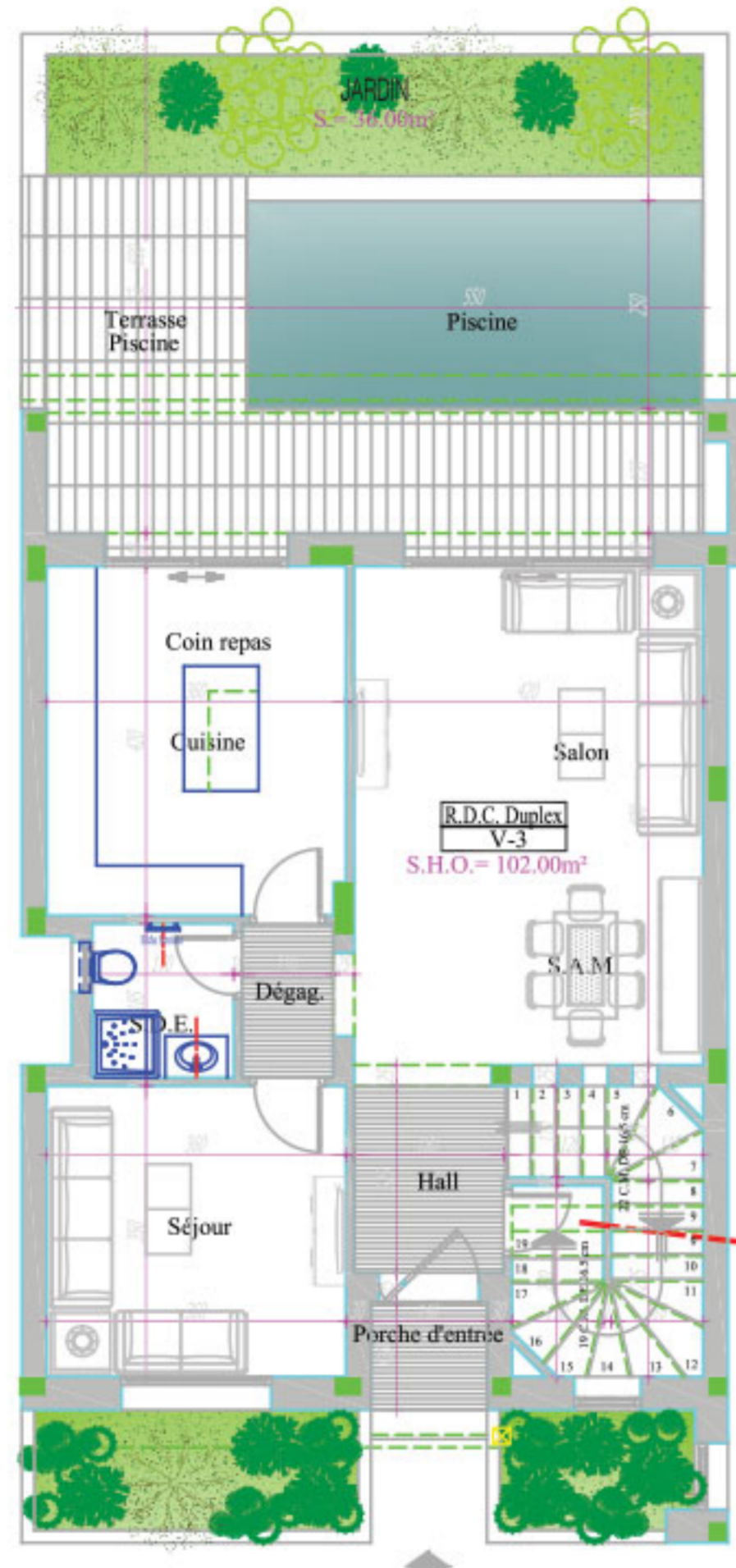
S+5

SOUS SOL

Surface Plancher : 105.00 m²

...\\Desktop\Annie\Annie\SI\1414.05.2012\chotrana\2022\HSC1\Vndc.jpg

NB. : ces plans ainsi que les surfaces et les dimensions sont données à titre purement indicatif

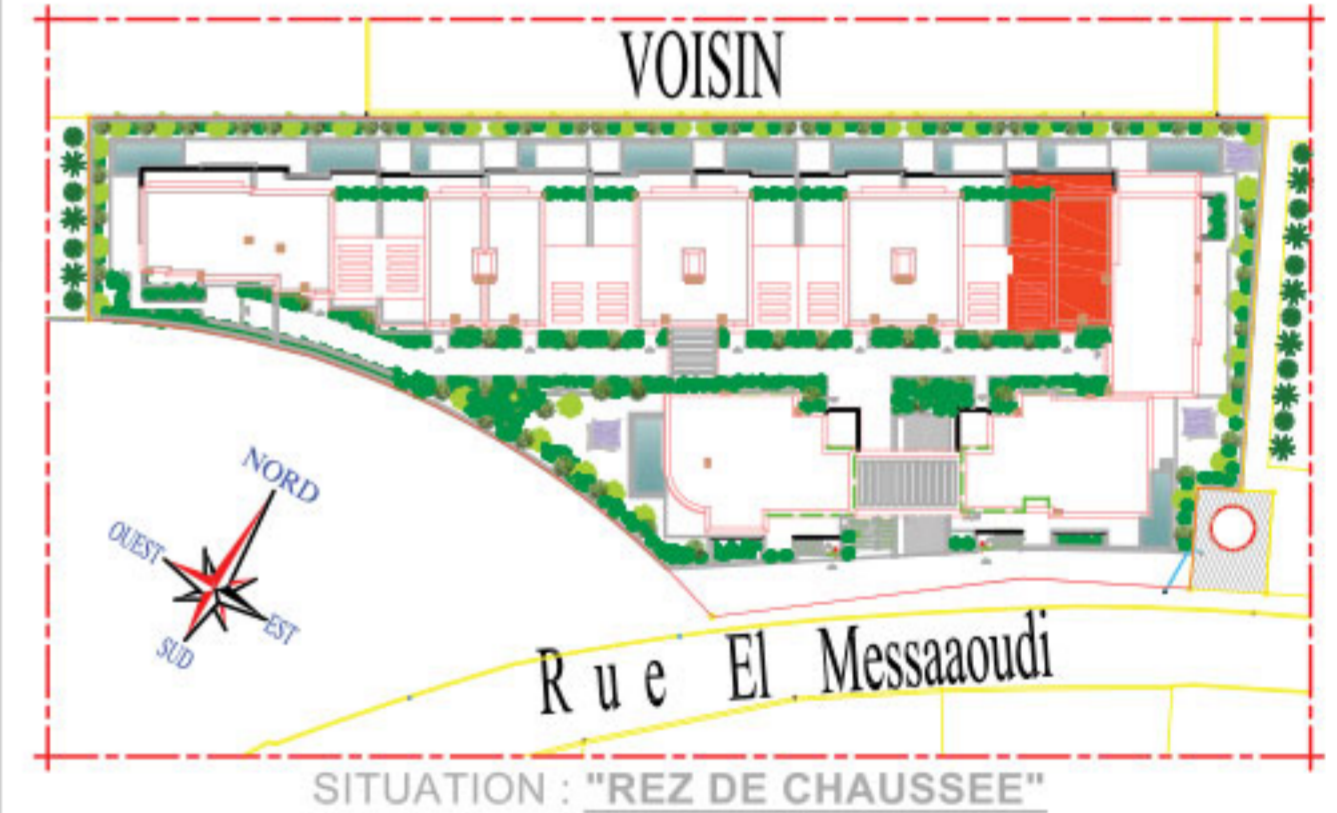


NB. : ces plans ainsi que les surfaces et les dimensions sont données à titre purement indicatif

C:\Users\User\Desktop\Arine\Arine\STVIA14.05.2012\commercial_2017\logo\proposition_Finale_2021.jpg

RESIDENCE : "LES JARDINS DU GOLF I"
RUE EL MESSAOUDI - CHOTRANA III- LA SOUKRA

D:\sauvgarde\ARCADUS_2010\BIBLOTHEQUE\hichen\Immobilier\sivia\HSC2\COMMERCIAL\1_Photo - 1.jpg



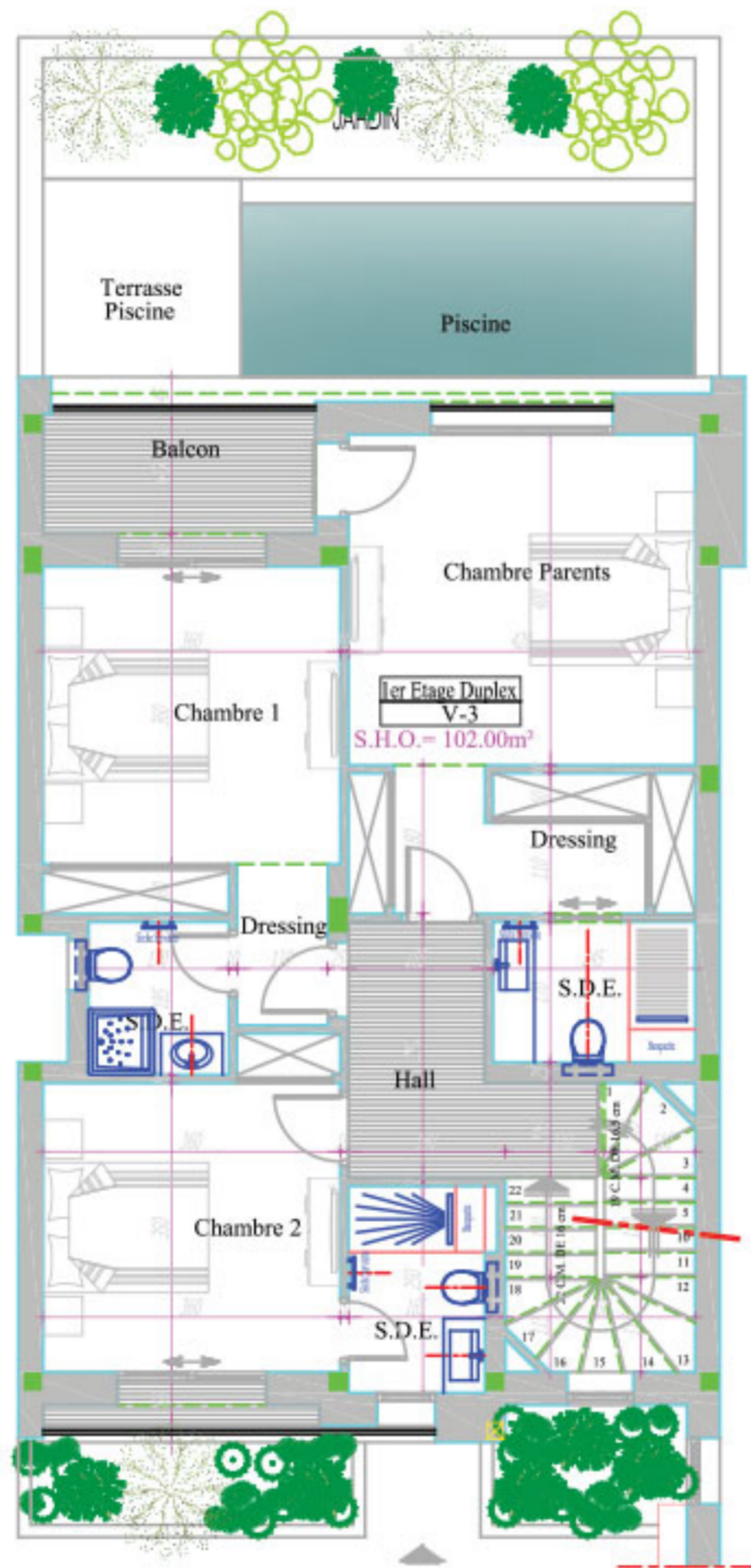
VILLA-3

S+5

REZ DE CHAUSSEE

Surface Plancher : 102.00 m²

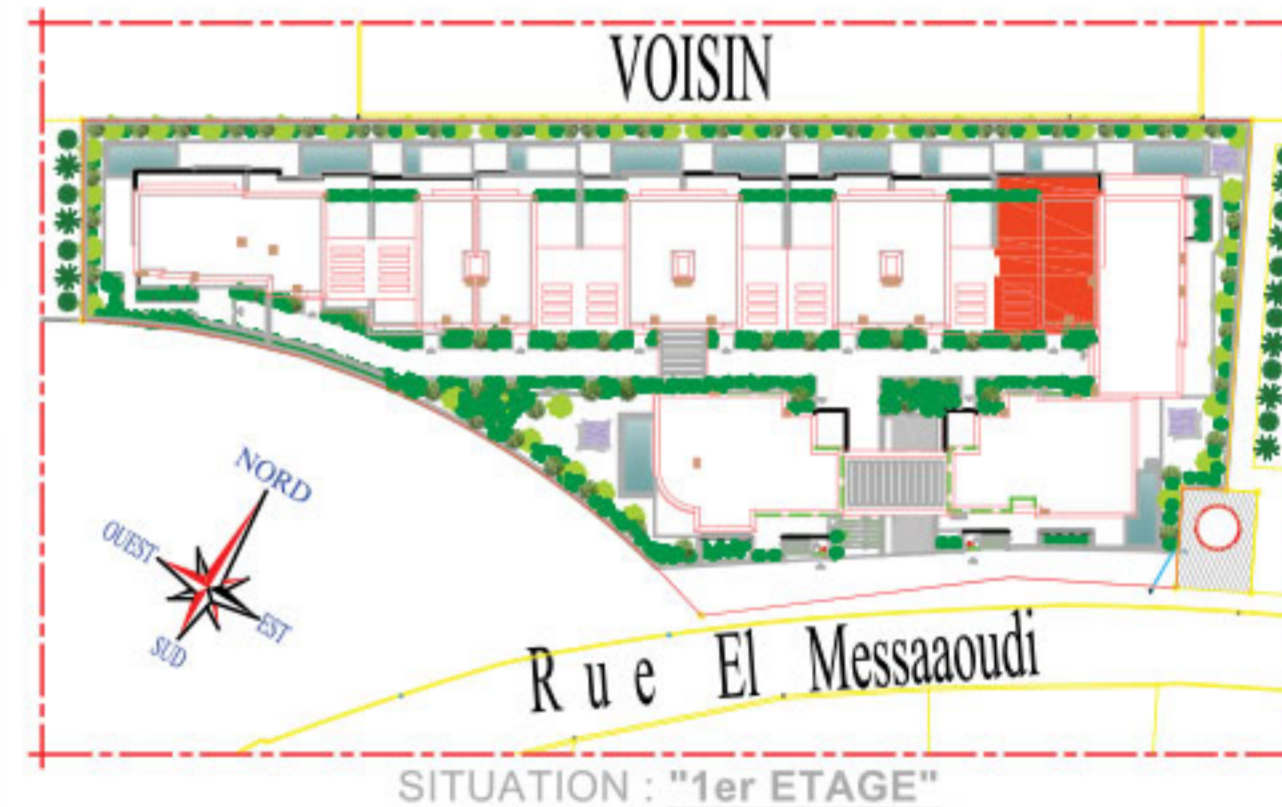
J:\Arine\Desktop\Arine\Arine\STVIA14.05.2012\chotrana\2022\HSC1\indlc.jpg



C:\Users\user\Desktop\Amine\Amine\SVI\A14.05.2012\commercial_2017\logo\proposition_finale_2011.jpg

RESIDENCE : "LES JARDINS DU GOLF I"
RUE EL MESSAOUDI - CHOTRANA III- LA SOUKRA

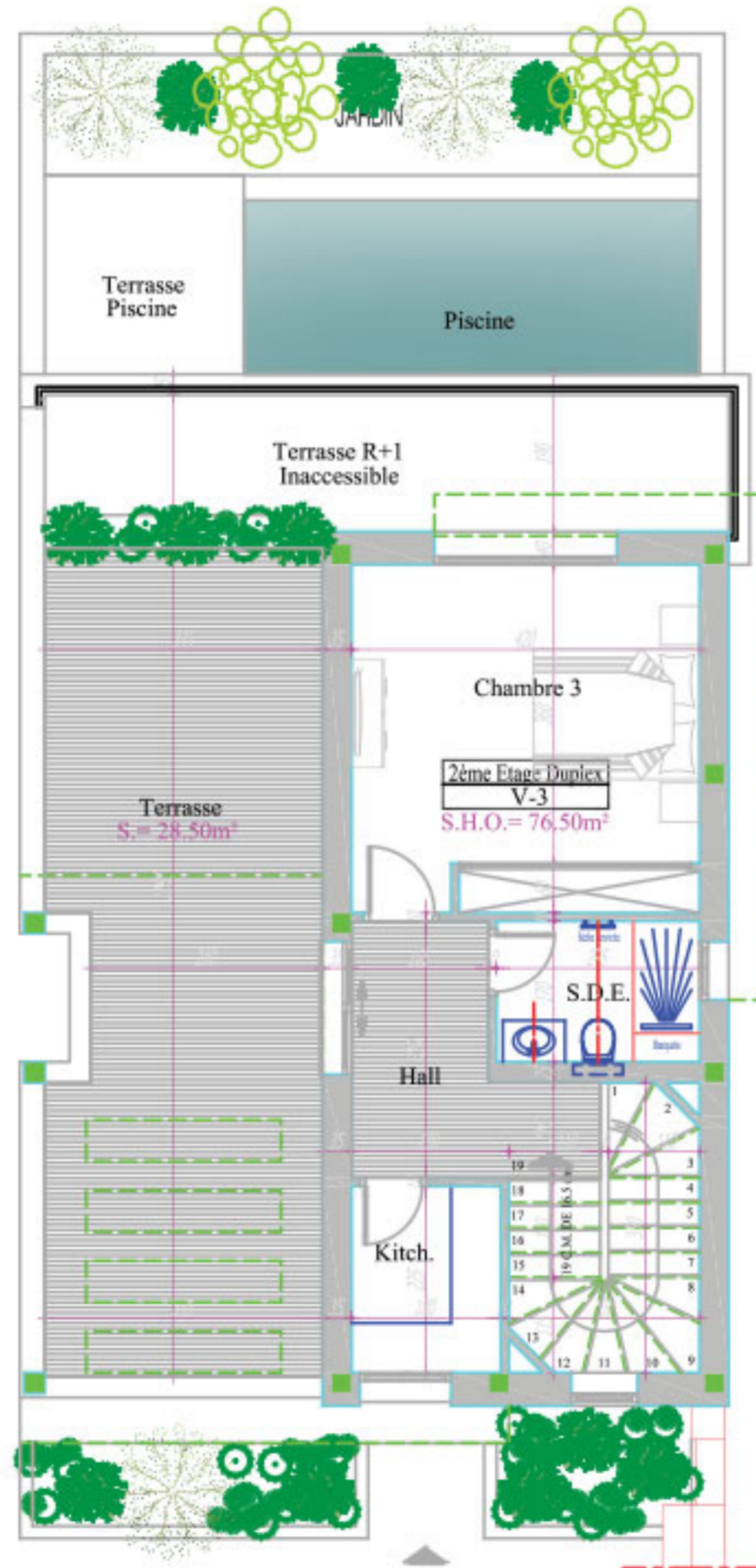
D:\sauvage\ARCADUS_2010\BIBLOTHEQUE\hichen\immobiliere\svivo\HSC2\COMMERCIAL\1_Photo - 1.jpg



VILLA-3		
S+5		1er ETAGE
Surface Plancher : 102.00 m²		

...Desktop\Amine\Amine\SVI\A14.05.2012\chotrana\2012\HSC1\vnakc.jpg

NB. : ces plans ainsi que les surfaces et les dimensions sont données à titre purement indicatif

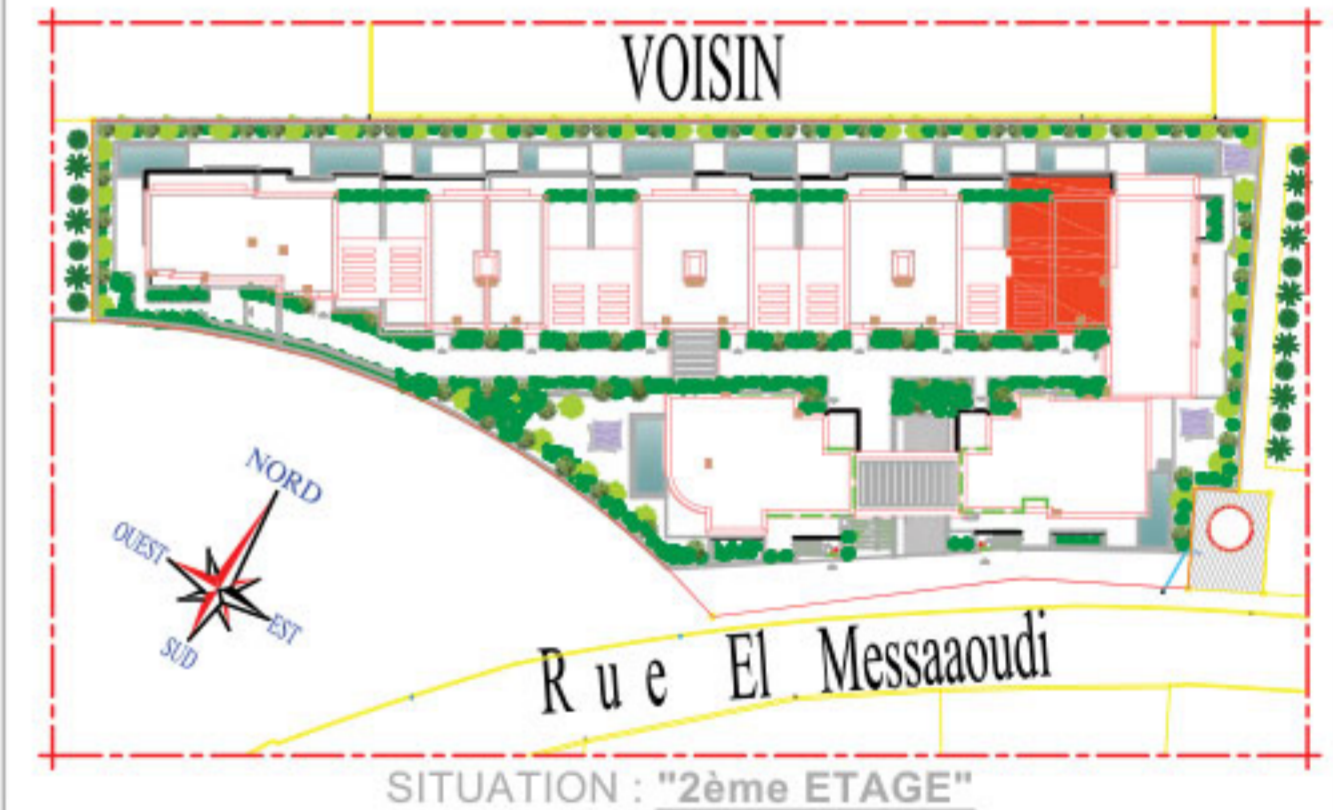


NB. : ces plans ainsi que les surfaces et les dimensions sont données à titre purement indicatif

D:\Users\user\Desktop\Amine\Amine\STV1A14.05.2012\commercial 2017\logo\proposition finale 2017.jpg

RESIDENCE : "LES JARDINS DU GOLF I"
RUE EL MESSAOUDI - CHOTRANA III- LA SOUKRA

D:\sauvgarde\ARCADUS 2010\BIBLOTHEQUE\hichen\immobiliere\stvia\HSC2\COMMERCIAL\1_Photo - 1.jpg



VILLA-3

S+5

2ème ETAGE

Surface Plancher : 76.50 m²

...Desktop\Amine\Amine\STV1A14.05.2012\chotrana\2012\HSCI\indic.jpg