

RESIDENCE : "LES JARDINS DU GOLF I"
RUE EL MESSAOUDI - CHOTRANA III- LA SOUKRA

D:\sauvgarde\ARCADUS 2010\BIBLOTHEQUE\hichen\immobiliere\sivla\HSC2\COMMERCIAL\1_Photo - 1.jpg



VILLA-8

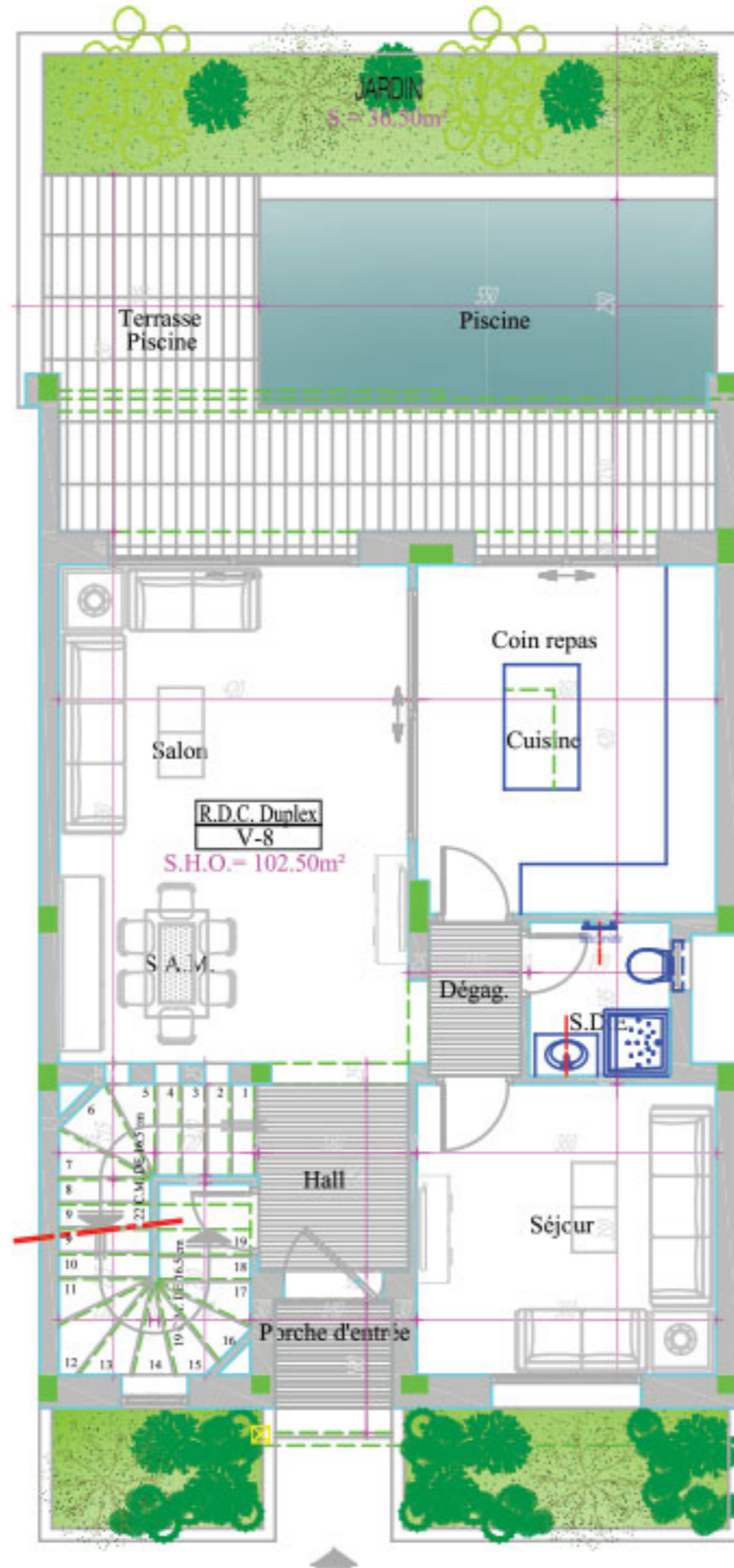
S+5

SOUS SOL

Surface Plancher : 68.00 m²

...\\Desktop\Anine\Anine\SIVIA14.05.2012\chotrana\2012\HSC1\vnak.jpg

NB. : ces plans ainsi que les surfaces et les dimensions sont données à titre purement indicatif



NB. : ces plans ainsi que les surfaces et les dimensions sont données à titre purement indicatif

C:\Users\user\Desktop\Anine\Anine\SIV\A4.05.2012\commercial_2017\logo\proposition_finale_2011.jpg

RESIDENCE : "LES JARDINS DU GOLF I"
RUE EL MESSAOUDI - CHOTRANA III- LA SOUKRA

D:\sauvage\ARCADUS_2010\BIBLIOTHEQUE\Nichen\Immobilier\siv\HSC2\COMMERCIAL\1_Photo - 1.jpg



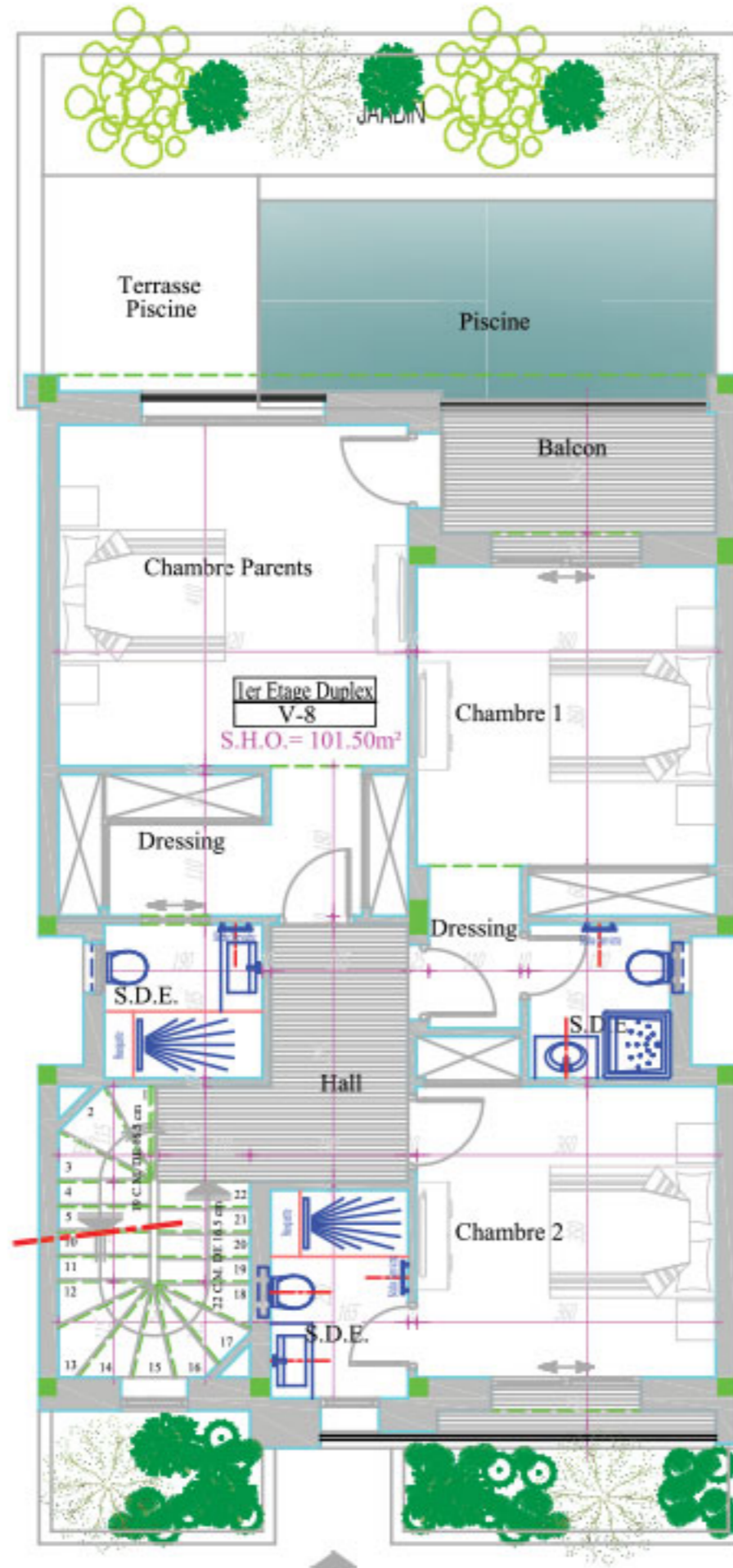
VILLA-8

S+5

REZ DE CHAUSSEE

Surface Plancher : 102.50 m²

...Desktop\Anine\Anine\SIV\A4.05.2012\chotrana\2012\HSC1\maic.jpg



NB. : ces plans ainsi que les surfaces et les dimensions sont données à titre purement indicatif

D:\Users\suser\Desktop\Anne\Anne\SIVIA\14.05.2012\commercial 2017\logo\proposition finale 2021.jpg

RESIDENCE : "LES JARDINS DU GOLF I"
RUE EL MESSAOUDI - CHOTRANA III- LA SOUKRA

D:\sauvgarde\ARCADUS 2010\BIBLIOTHEQUE\hichen\immobiliere\sivia\HSC2\COMMERCIAL\1_Photo - 1.jpg



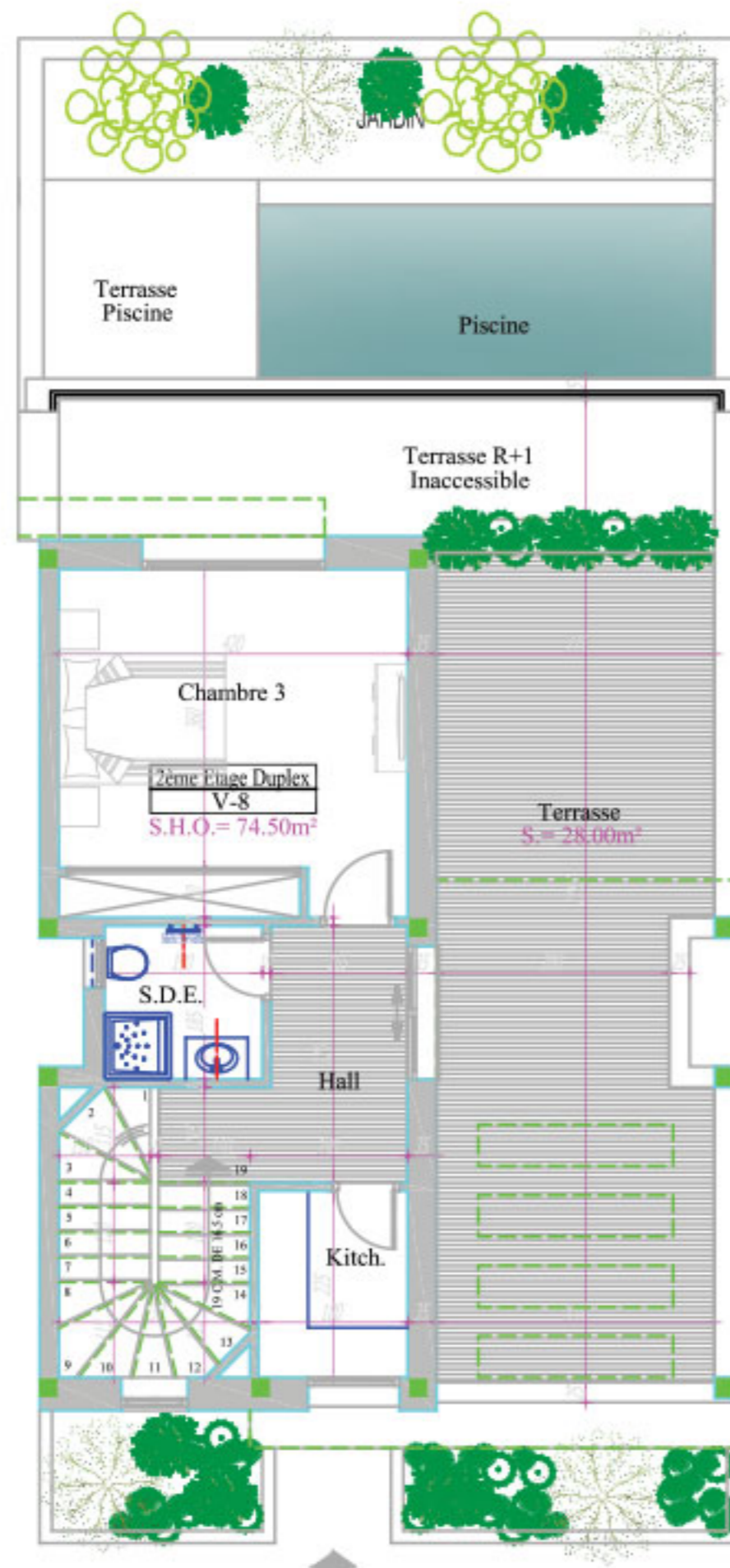
VILLA-8

S+5

1er ETAGE

Surface Plancher : 101.50 m²

..\\Desktop\Anne\Anne\SIVIA\14.05.2012\chotrana\2022\HSC1\indic.jpg

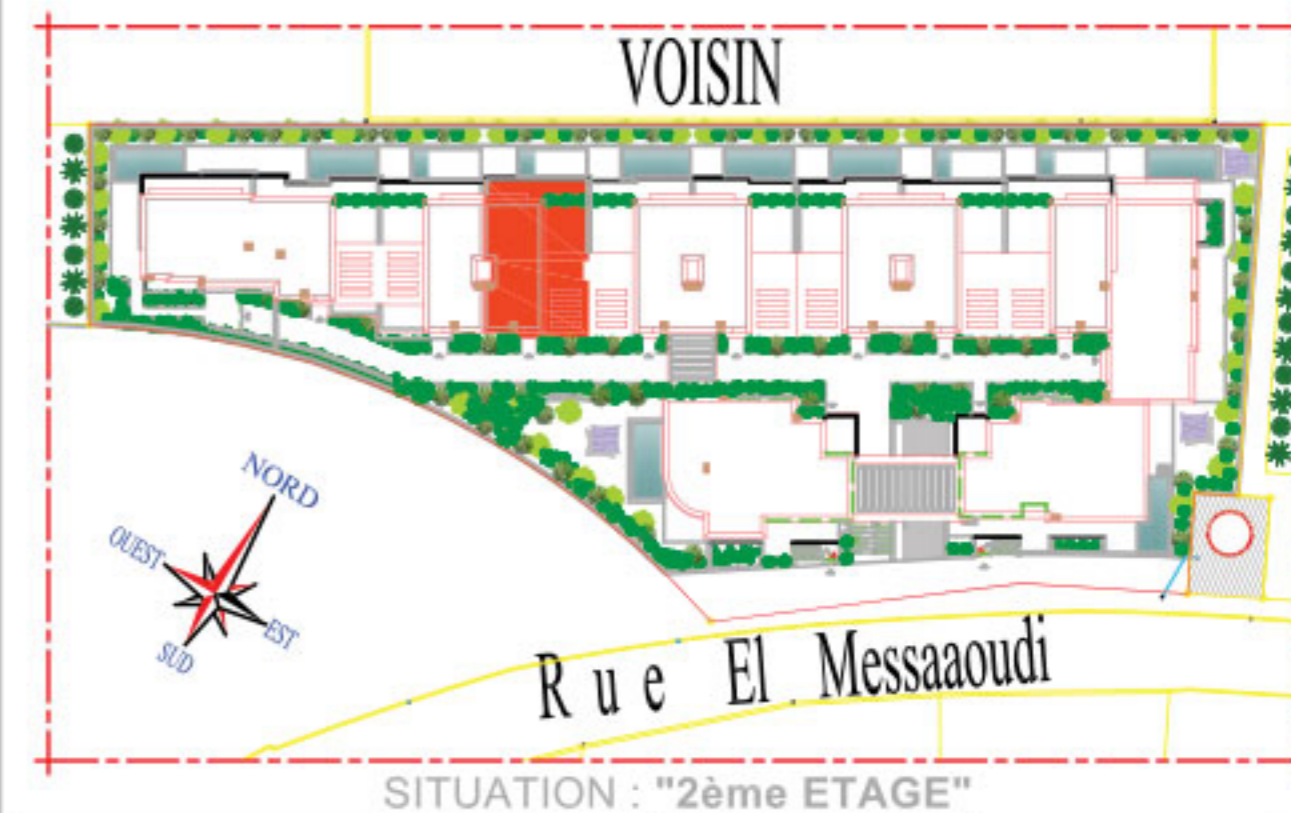


NB. : ces plans ainsi que les surfaces et les dimensions sont données à titre purement indicatif

C:\Users\User\Desktop\Anine\Anine\SIVIA14.05.2012\commercial 2017\logo\proposition finale 2021.jpg

RESIDENCE : "LES JARDINS DU GOLF I"
RUE EL MESSAOUDI - CHOTRANA III- LA SOUKRA

D:\sauvage\ARCADUS 2010\BIBLIOTHEQUE\hichen\immobiliere\sivia\HSC2\COMMERCIAL\1_Photo - 1.jpg



VILLA-8

S+5

2ème ETAGE

Surface Plancher : 74.50 m²

..\.\.\.Desktop\Anine\Anine\SIVIA14.05.2012\chotrana\2022\HSC1\inric.jpg